

Micro Bio Housing

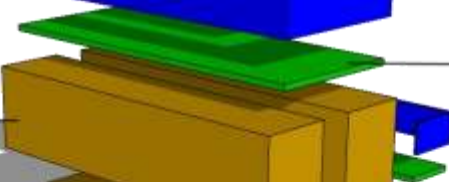
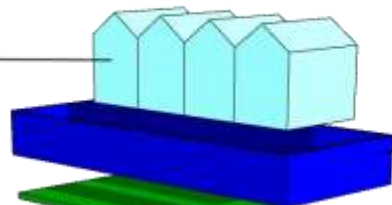
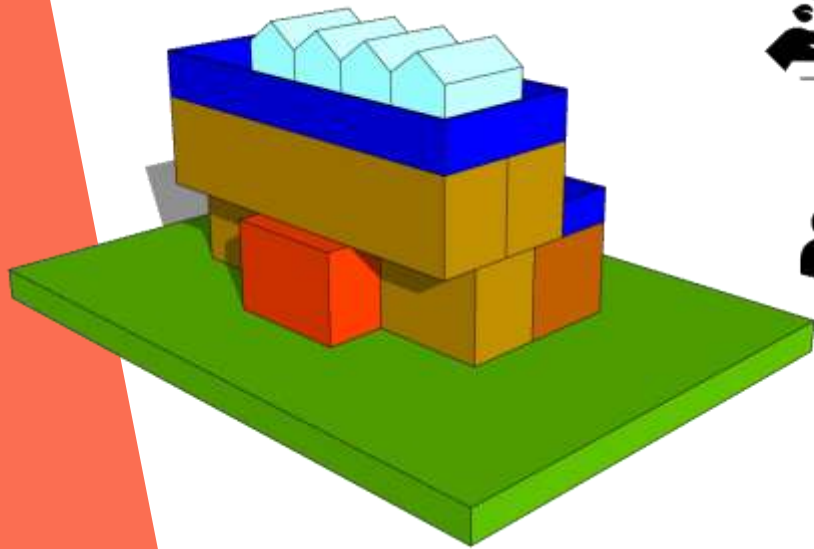


Koncepcja

Dzisiejsze miasta borykają się z wieloma problemami, wytworzonymi przez człowieka. „Zabetonowywanie miast”, spaliny, szerokie ciągi komunikacyjne psujące krajobraz, szerząca się pastelozą i szarość oraz brak zieleni, są trudnościami, z którymi się borykamy. Uważam, że możemy je zlikwidować poprzez nową urbanizację oraz zrównoważony rozwój, czego przykładem jest niniejszy projekt.

Opracowaniem niniejszego projektu jest małe osiedle domków jednorodzinnych położonych na działkach z maksymalnie wykorzystaną przestrzenią. Budynki te, aby przyczynić się do ochrony środowiska będą stworzone z gotowych komponentów, które zostaną wykonane z surowców wtórnych jakimi są kontenery morskie. Całość będzie pokryta specjalną stalą corten, o podwyższonej odporności na negatywny wpływ warunków atmosferycznych.

Faktem który zasługuje na szczególną uwagę jest połączenie w sposób trwały budowli i zieleni, poprzez wprowadzenie zielonych stropodachów, jak i szklarni, które pomogą w uprawie świeżych roślin, aby obiekt mógł być całkowicie ekologiczny uwzględniono zamontowanie w nim toalet kompostujących. Całość dopełnią fotowoltaiczne balustrady, które jeszcze bardziej wpłyną na samowystarczalność takiego domu.



Nowy urbanizm - biofilia

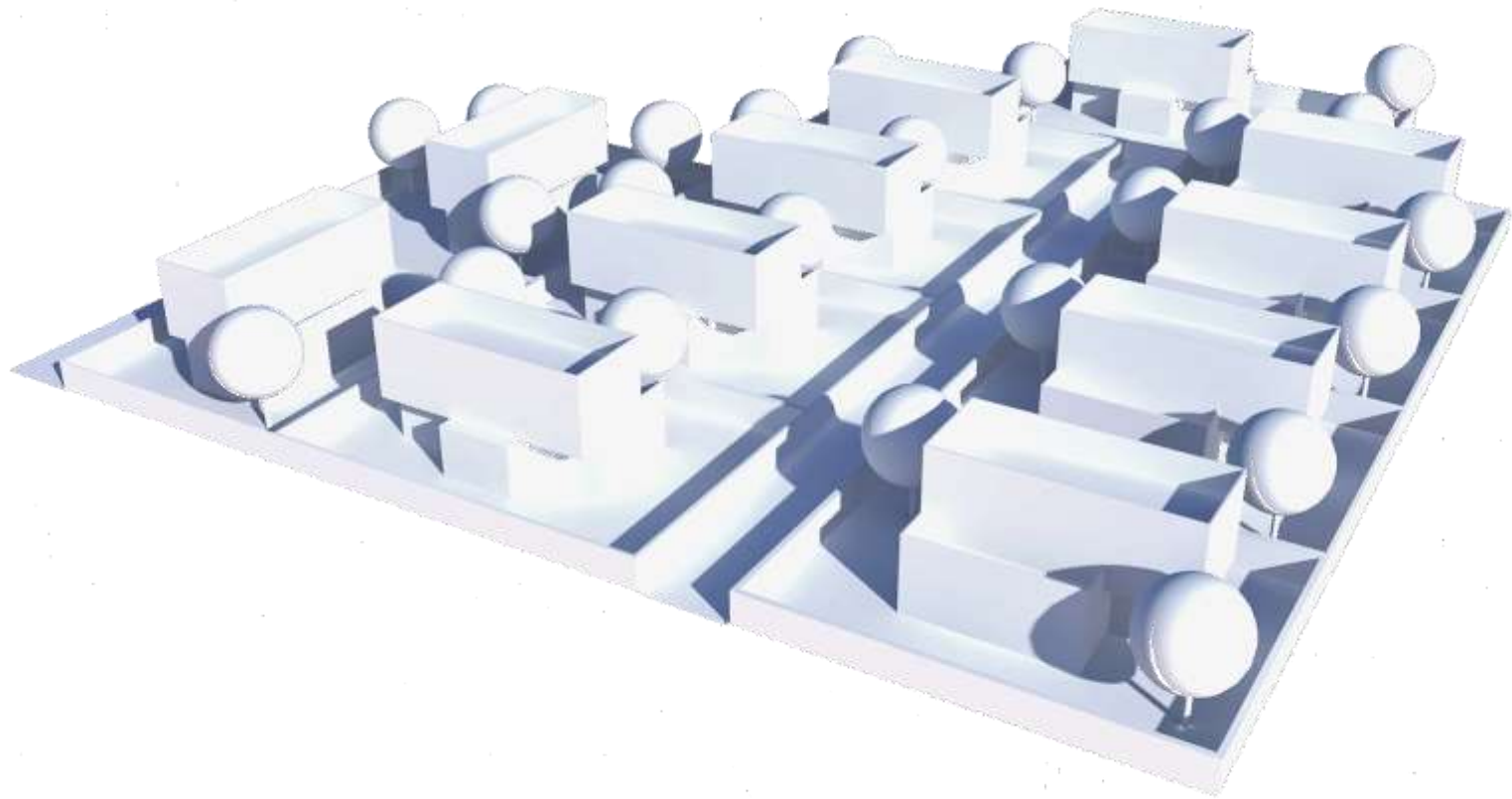


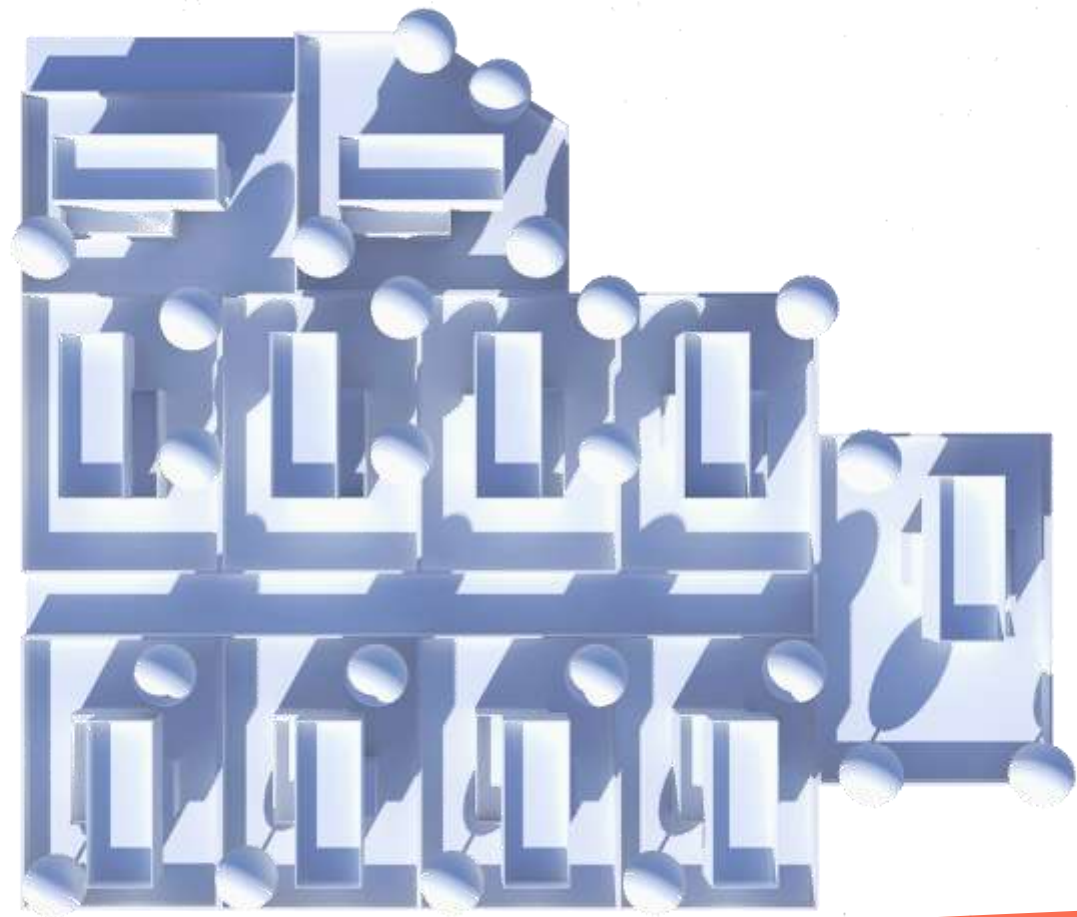
Biofilia jest hipotezą wymyśloną przez naukowca Uniwersytetu Harvarda Edwarda O. Wilsona, który twierdzi, że kontakt człowieka z naturą przywraca mu równowagę psychiczną, emocjonalną i zdrowotną. Funkcjonowanie każdej istoty ludzkiej jest silnie powiązane z kontaktem ze środowiskiem naturalnym, dlatego właśnie zieleń oraz różnorodna roślinność powinna znaleźć miejsce i zastosowanie w nowoczesnym środowisku miejskim.

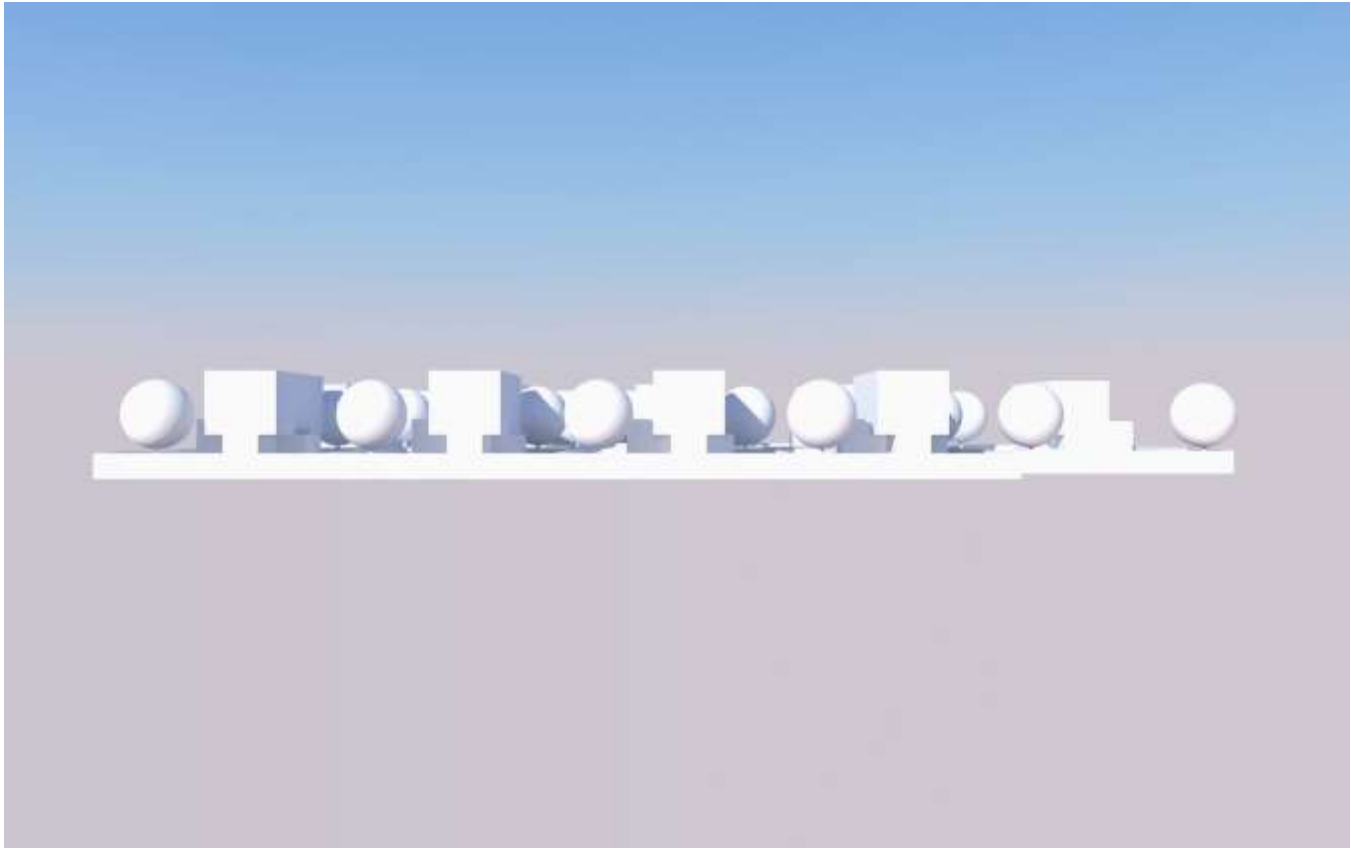
Lokalizacja

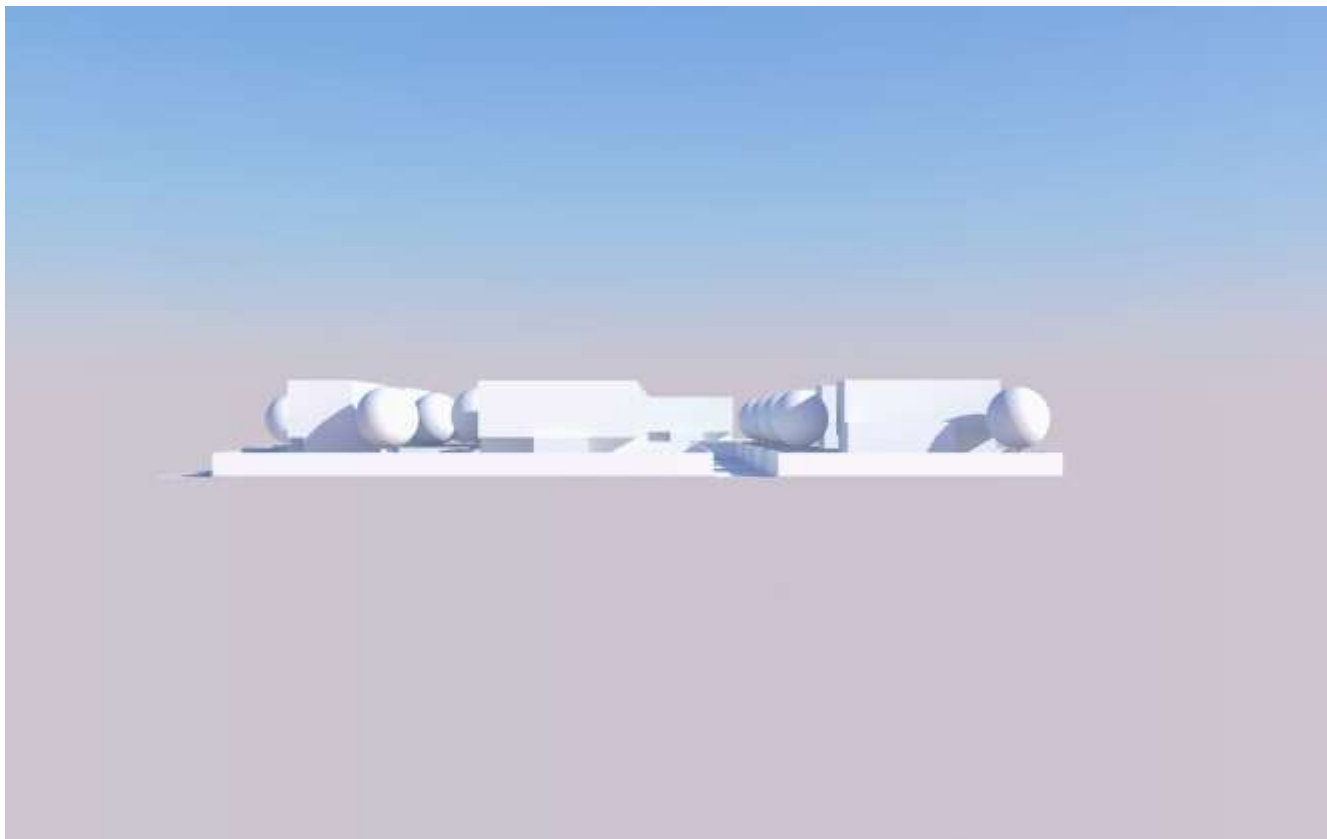
Osiedle domków jednorodzinnych z kontenerów morskich będzie zlokalizowane przy ruchliwym ciągu komunikacyjnym, który oddziela od siebie dwa radomskie osiedla tj. Glinice – osiedle domków wolnostojących tzw. „PRL-owskie kostki” oraz w zabudowie szeregowej i Ustronie – osiedle wielkopłytytowych bloków. Micro Bio Housing jest próbą połączenia dwóch odmiennych środowisk poprzez zawarcie w nim pośrednich zgeometryzowanych brył prostopadłościennych, jak i „zatopienie” obiektów we wszechobecnej zieleni, która ma za zadanie zespoić przejściową charakterystykę mikro osiedla ze środowiskiem pozostałych obiektów.





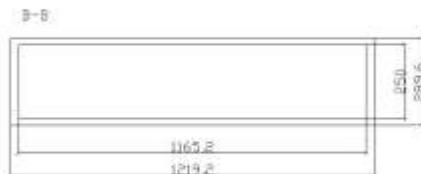
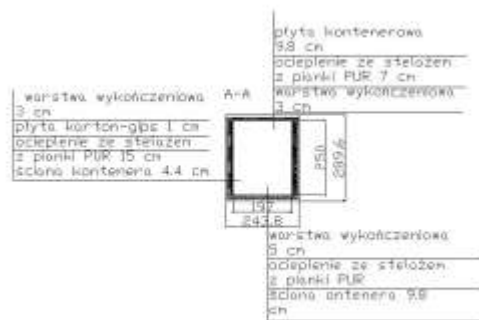






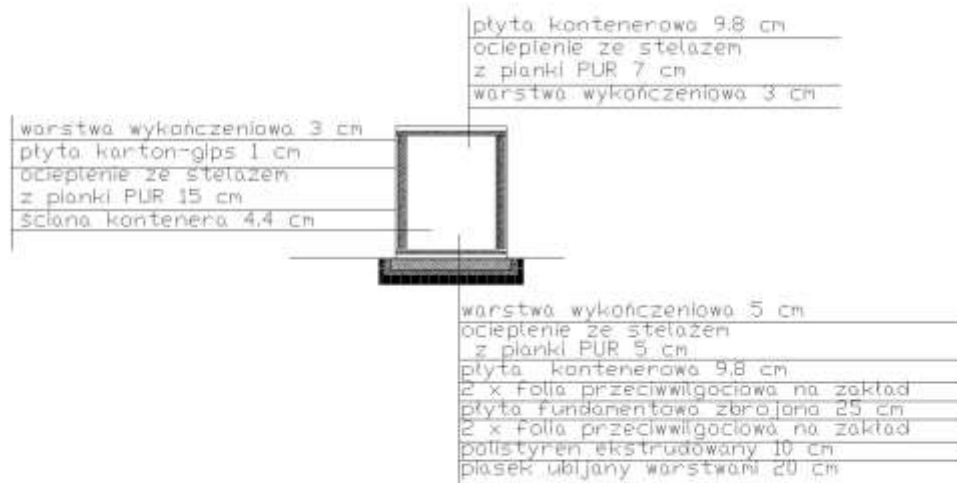


Wymiary
kontenera
40 ft HIGH
CUBE
nieprzystosowanego
(bez
ocieplenia)

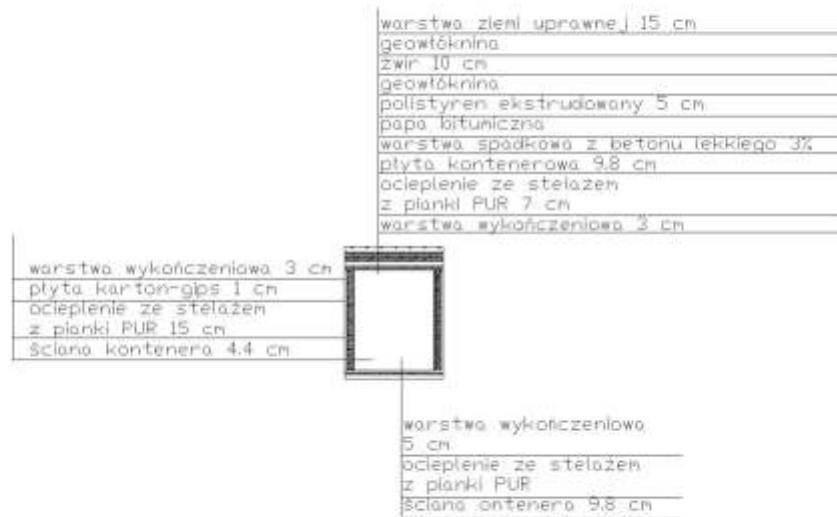


Wymiary
 kontenera
 40 ft HIGH
 CUBE
 przystosowanego
 (z ociepleniem)

Przekrój modułu z płytą fundamentową

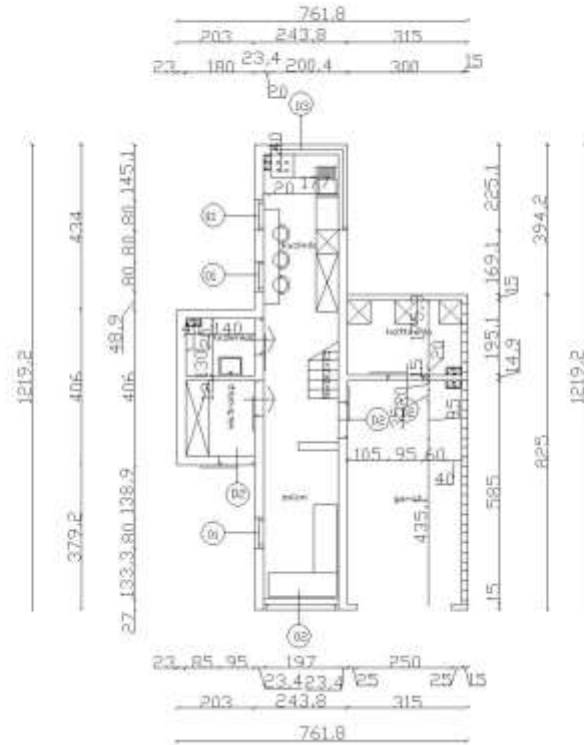


Przekrój modułu ze strpodachem zielonym



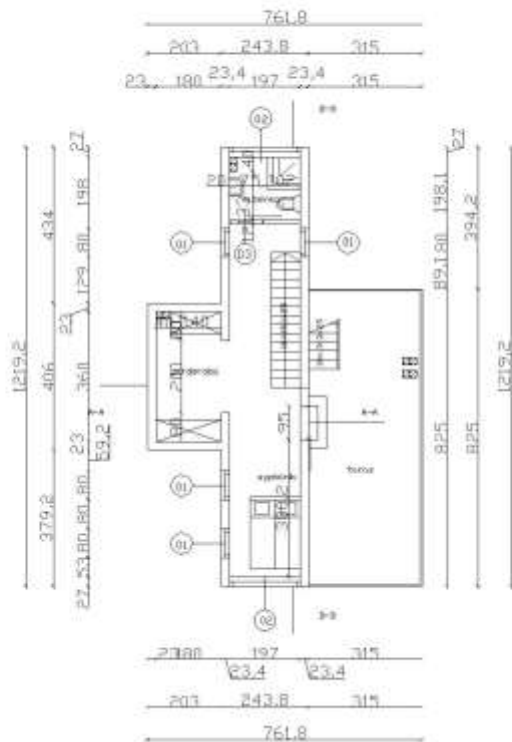
Model
mniejszy

Parter



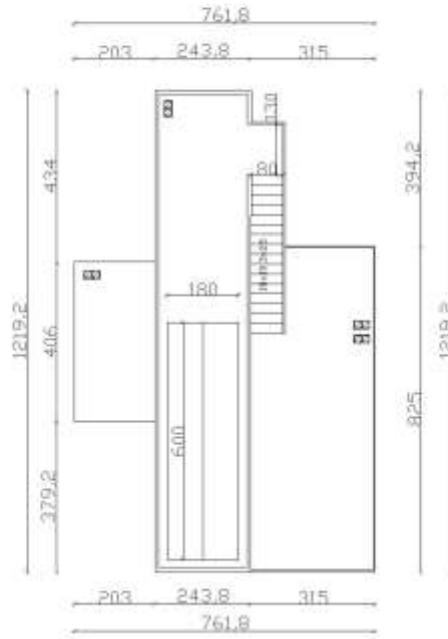
Model
mniejszy

Piętro



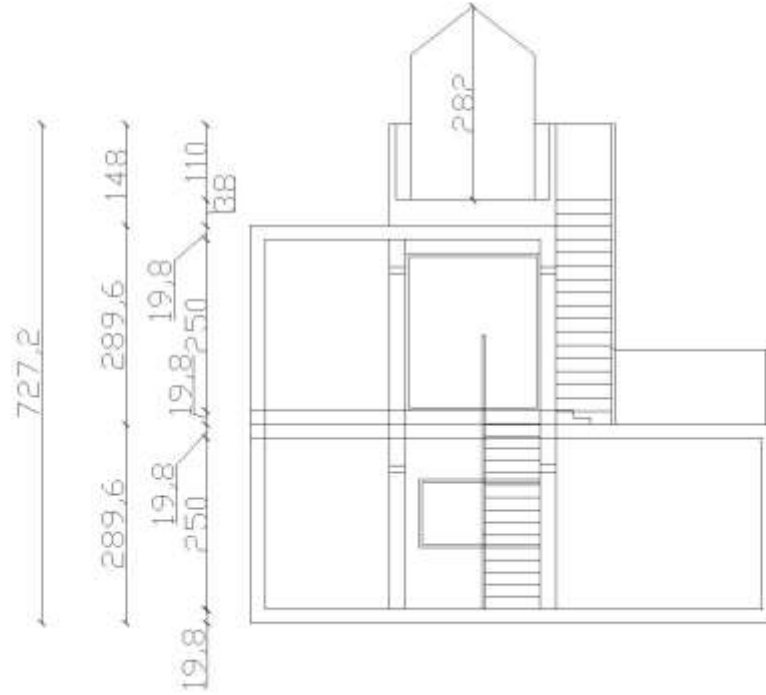
Model
mniejszy

Widok stropodachu



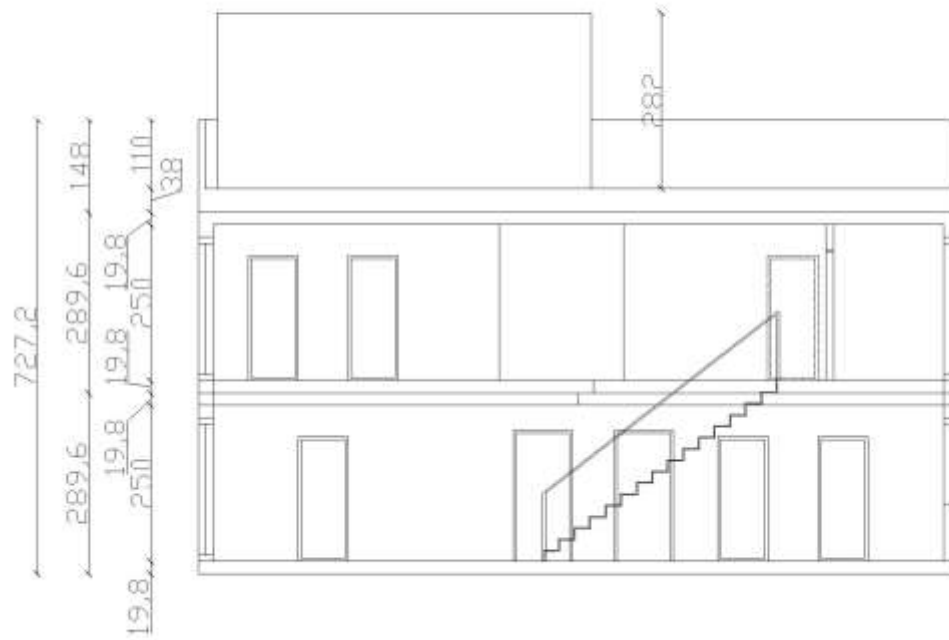
Model
mniejszy

Przekrój A-A



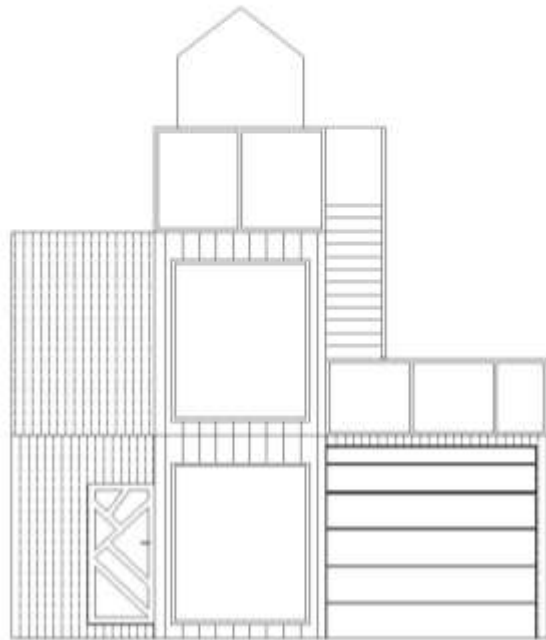
Model
mniejszy

Przekrój B-B

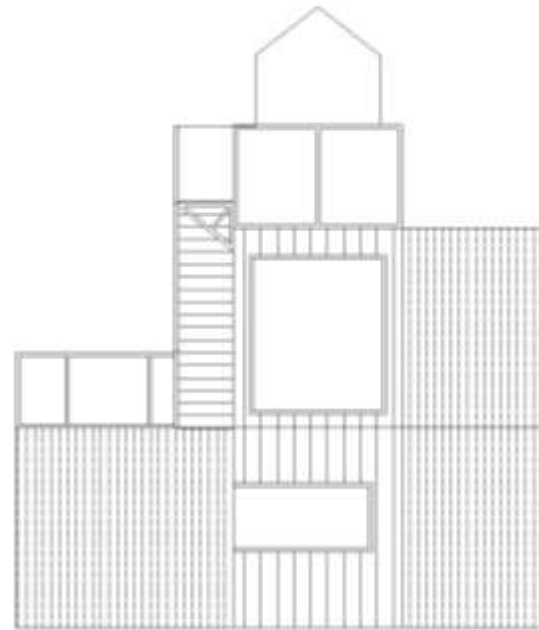


Model
mniejszy

Fasada
frontowa

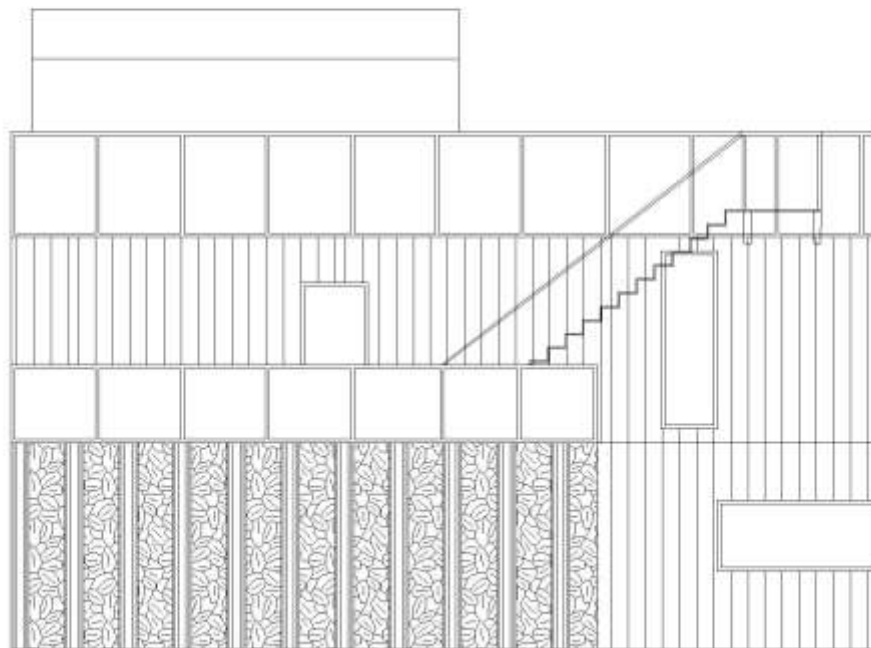


Fasada
tylna



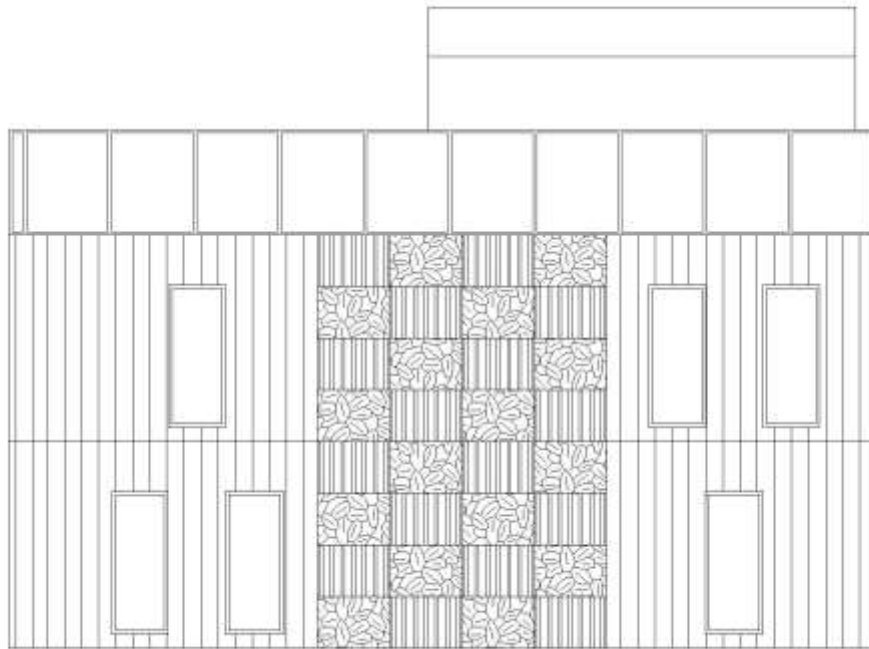
Fasada boczna

Model
mniejszy



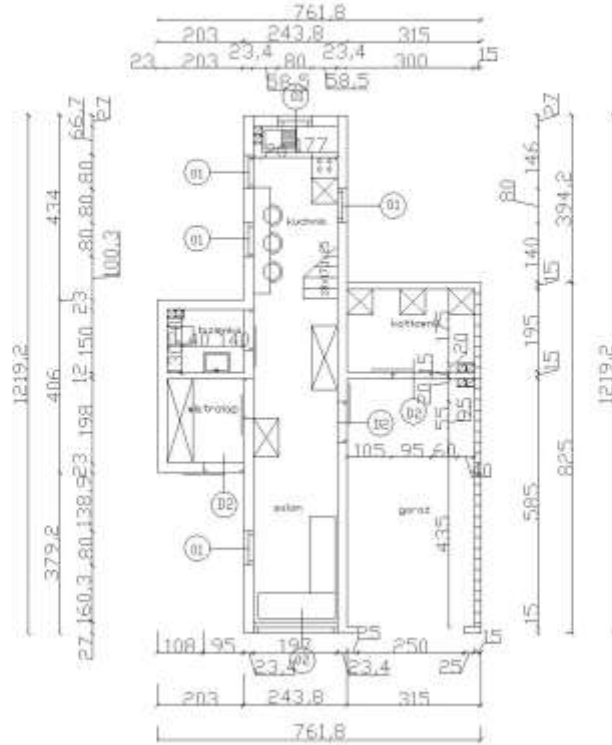
Model
mniejszy

Fasada boczna

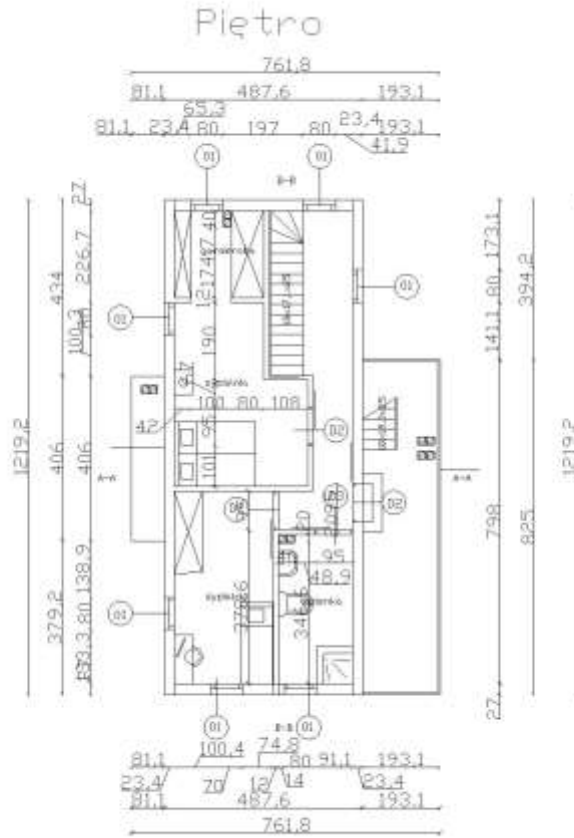


Model
większy

Parter

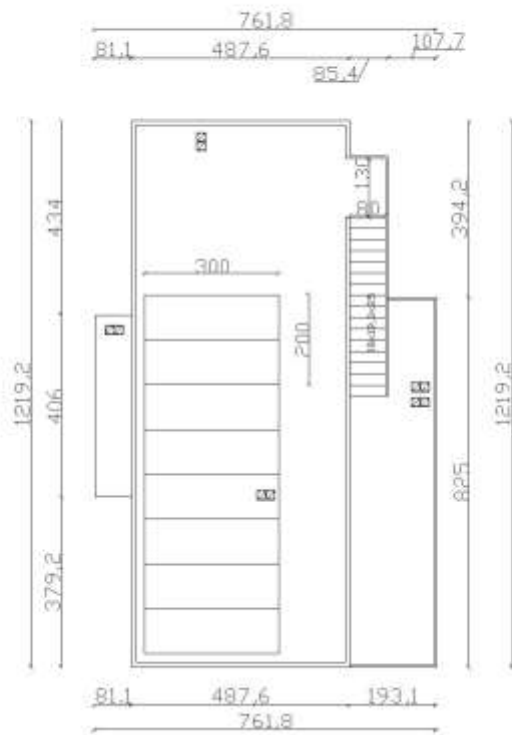


Model
większy

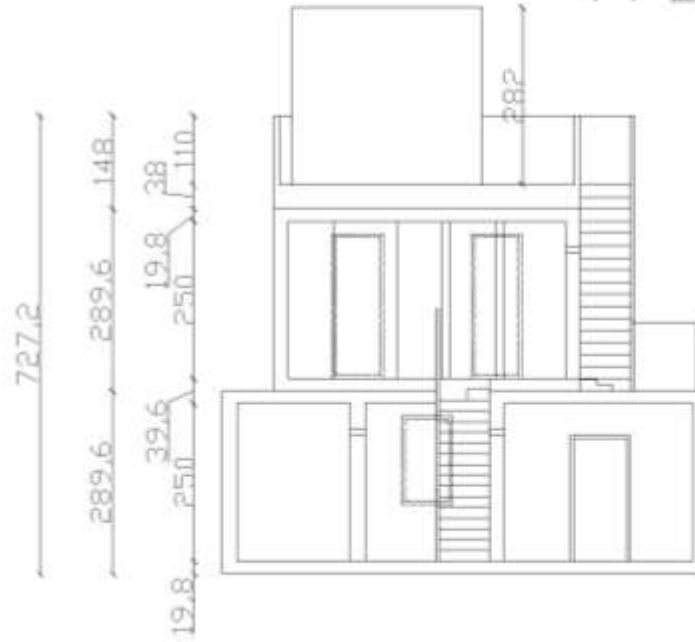


Model
większy

Widok stropodachu

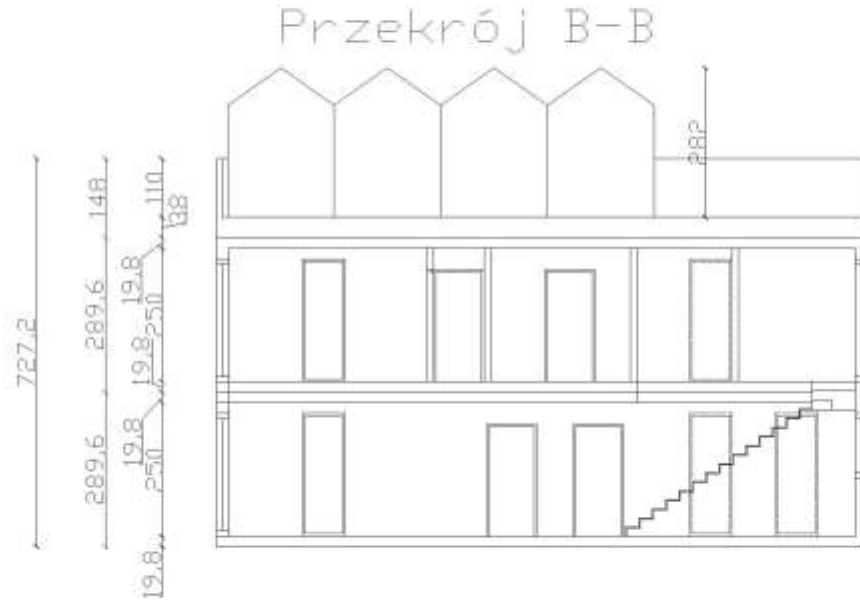


Model
większy



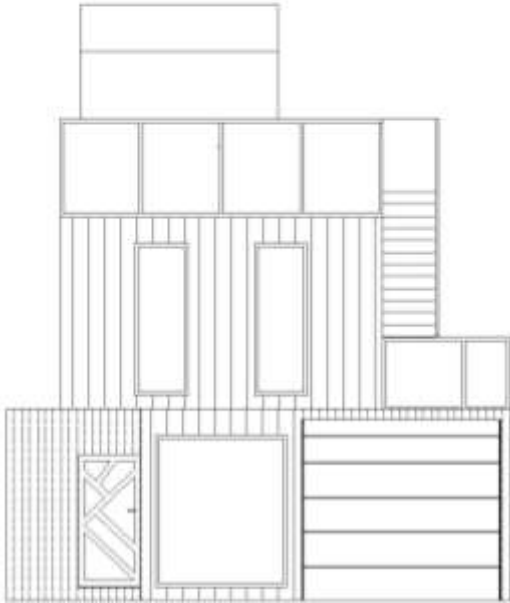
Przekrój A-A

Model
większy

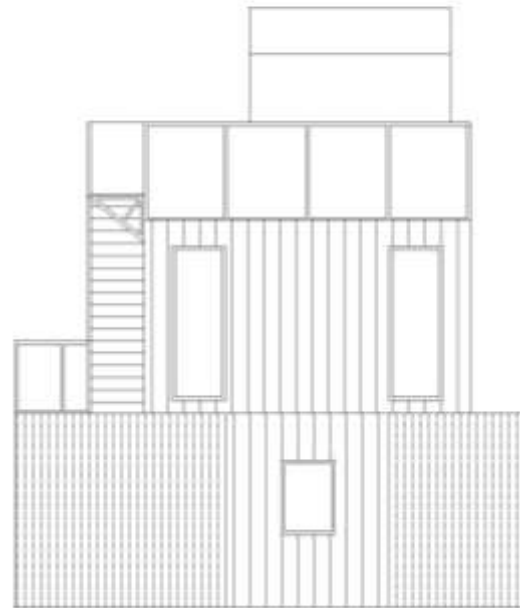


Model
większy

Fasada
frontowa

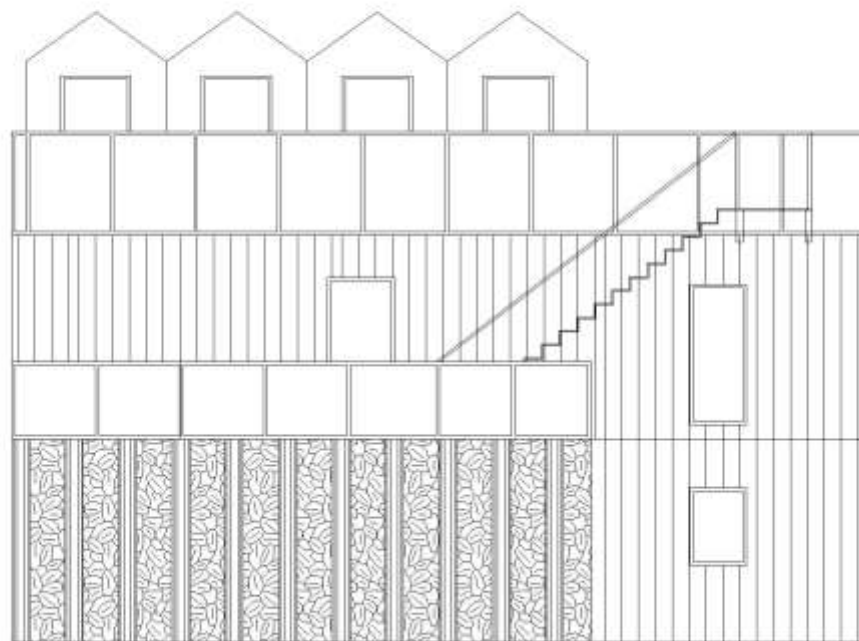


Fasada
tylna



Model
większy

Fasada boczna



Model
większy

Fasada
boczna

